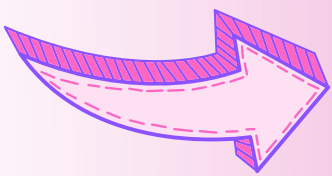



## LES ATELIERS DES MERCREDIS



Des ateliers pour les enfants accompagnés de leurs parents

 *Inscriptions obligatoires auprès de Calixte  
Places limitées pour certaines dates  
Tarif : selon activité*

## ACCUEIL LIBRE

Mercredi 5, de 14h à 17h

Pour profiter de l'**Espace Petite Enfance** avec vos tout-petits



Accès libre

## ATELIER CONTES

Mercredi 26, de 14h à 17h

Avec **Elan Interculturel**  
A partir de 5 ans

Les plus petits auront aussi accès à l'espace Petite Enfance, accompagnés de leurs parents

Accès libre

## JEU... DE SOCIÉTÉ

Mardi 4, à 18h30

"Autodéfense populaire"  
par "Pour faire du Nous, il faut du Jeu"

*Présentation complète sur le flyer  
"Intelligence Populaire"*

Accès libre, RDV au Café de la Place, 156 rue Saint-Maur, Paris 11ème

## CONFÉRENCE GESTICULÉE

Samedi 8, à 14h

"Inculture(s) 2 - Une autre histoire de l'école Ou comment j'ai raté mon ascension sociale" par Franck Lepage

*Après avoir joué Inculture(s) 1 sur l'éducation populaire et la culture l'année dernière, il est de retour pour son 2e spectacle sur l'école.*

**Salle Olympe de Gouges, Paris 11ème**

*Présentation complète sur le flyer Intelligence Populaire*

## LA PETITE TOILE DU PICOULET

Vendredi 7, à 14h15

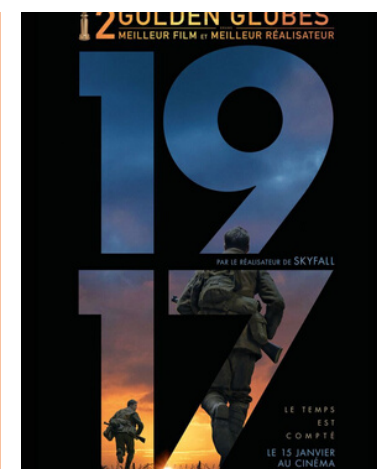
*Décidez ensemble de la programmation : proposez vos films préférés, demandez ceux que vous aimeriez voir*

Accès libre

Vendredi 14

**Le Picoulet vous emmène au cinéma.**

Choix de la séance à décider le vendredi 7, lors de la réunion de programmation et inscriptions le même jour



## ATELIER "D-MARCHE"

Vendredi 21, à 14h



A tout âge, la pratique régulière d'une activité physique permet de **maintenir son capital santé** et de **préserver son autonomie**. La marche est l'activité physique la plus simple et accessible qui soit : elle est intégrée dans notre vie quotidienne.

**Découvrez les bénéfices de cette activité physique naturelle.**

*par les Ateliers du PRIF*

## CONFÉRENCE GESTICULÉE

Vendredi 28, à 19h30

"**Burn-out.com ... le management à contresens**"  
par Arthur Molveau

*Présentation complète sur le flyer Intelligence Populaire*

Accès libre, Tarif libre, dans la limite des places disponibles

## CONTES & CULTURES

Les lundis de 14h à 16h

**On se conte puis on en discute !**



Accès libre, dans la limite des places disponibles

## GRAIN DE SEL - GROUPE DÉBAT

Les jeudis de 14h à 16h



- Jeudi 6 : "Les Algorithmes et la big data"
- Jeudi 27 : "Municipales 2020 : règles et enjeux"

Accès libre, dans la limite des places disponibles

Plus d'informations à l'accueil du Picoulet



Membre de la Fédération des centres sociaux de France



**Centre Social**  
59, rue de la Fontaine au Roi  
75011 Paris  
01 48 06 70 31